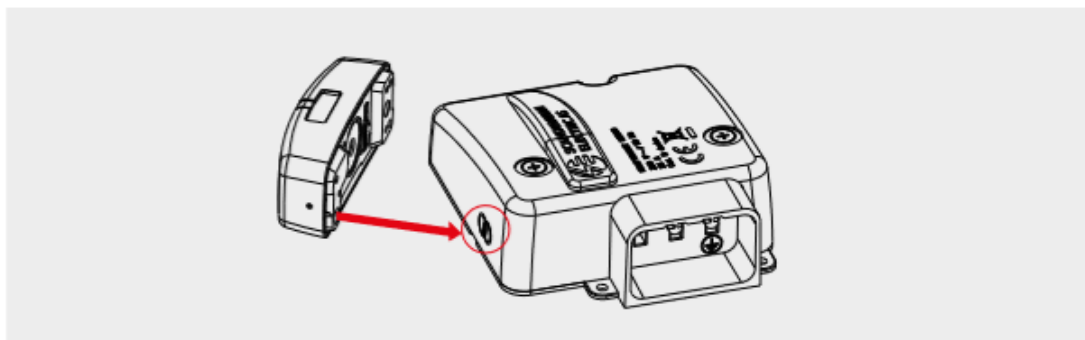


# KOMFYRVAKT SE1000

## PARING AV ENHETER

Enhetene er ferdig parert fra fabrikk. Ved bytte av sensor eller komfyrstikkontakt må enhetene pares på nytt. Bruk metode B hvis komfyrstikkkontakten er vanskelig tilgjengelig.



### Metode A

1. Slå av strømforsyningen til platetoppen i 15 sekunder ved hjelp av platetoppens sikring (i sikringsskapet).
2. Slå på strømforsyningen. I løpet av ett minutt skal en av de runde magnetene til sensoren holdes mot symbolet med to sirkler på siden av komfyrstikkkontakten (hold den maks. 1 cm unna). Komfyrstikkkontakten avgir en ringelyd.
3. I løpet av ett minutt skal sensoren settes tilbake på montasjeplaten og dekselet trykkes inn til sensoren avgir ett «pip». Komfyrstikkkontakten slår av platetoppen og avgir et alarmsignal hvert 5. sekund. Sensoren avgir en testalarm.
4. Nullstill testalarmen ved å trykke én gang på sensordekselet.

### Metode B

**NB!** Sensoren må være plassert på montasjeplaten under paringen.

1. Slå av strømforsyningen i 15 sekunder ved hjelp av platetoppens sikring (i sikringsskapet).
2. Slå på strømmen i 5 sekunder, og slå den deretter av igjen i 15 sekunder.
3. Slå på strømforsyningen igjen, vent 20 sek., trykk og hold inne sensordekselet til sensoren avgir ett «pip». Komfyrstikkkontakten slår av platetoppen og avgir et alarmsignal hvert 5. sekund. Sensoren avgir en testalarm.
4. Nullstill testalarmen ved å trykke én gang på sensordekselet.