

# HURTIGGUIDE – 3 KRAV:

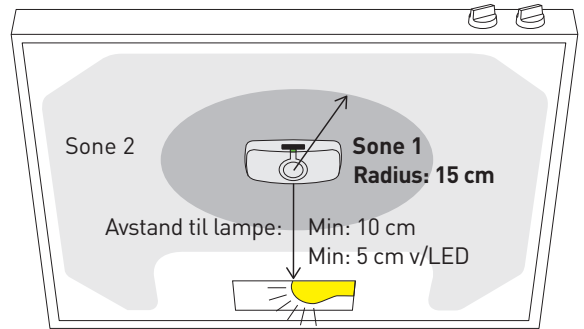
**Sted:** Horizontal montering under ventilator

**Høyde:** 45 - 60 cm over platetopp

**Platetopp:** 0 - 60 cm bred

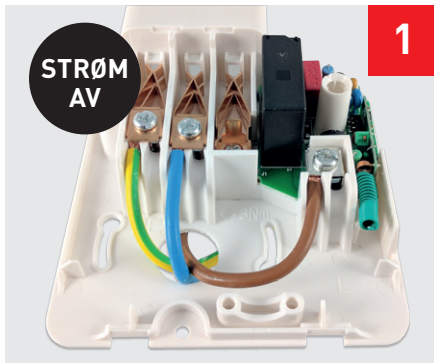
**For all annen montering – følg instruksjoner i hovedmanualen.**

NB! Ved andre monteringshøyder, bredere platetopp, vegg- og takmontering må sensorens følsomhet justeres.



SE1000-Hurtigguide-NO-revA-ver1

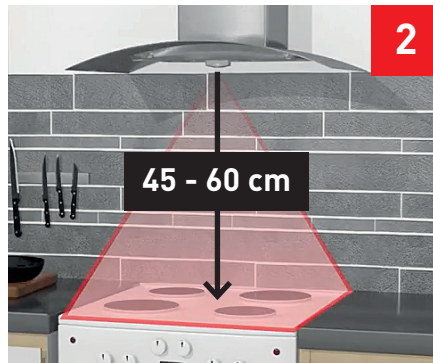
## TIL MONTØR: Følg oppskriften for riktig installasjon



### Koble til komfyrstikkkontakten

Koble fra strømmen i sikringskasset. Koble komfyrstikkkontakten til platetoppens strømforsyning.

**NB!** La strømmen være av til pkt. 6.



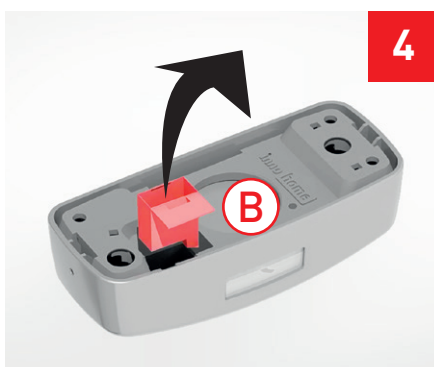
### Finn monteringssted

Sensoren bør stå sentrert over platetoppen og innenfor sone 1 (EN-krav). Se tegning øverst til høyre. Sensoren kan festes på fettristen. Rengjør og tørk.



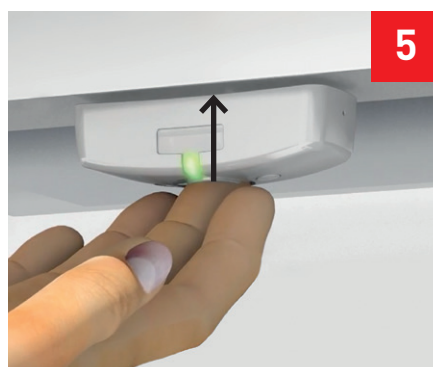
### Fest sensoren

Fjern beskyttelsesfolien fra montasjeplaten og fest sensoren med lampen (A) vendt mot bruker. Ta ned sensoren (lett «pip» høres) og trykk montasjeplaten bestemt mot overflaten.



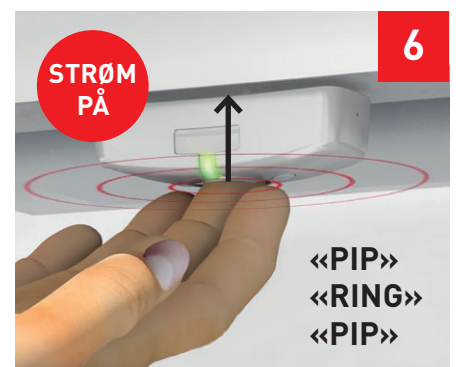
### Fjern batterifrakoblingstappen

Fjern den røde batterifrakoblingstappen (B). Ta vare på den til senere bruk.



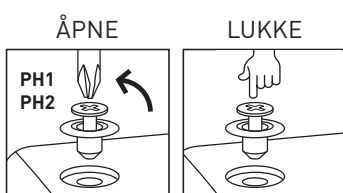
### Aktiver sensor

Sett sensoren tilbake på montasjeplaten. Påse at den sitter riktig. Trykk én gang på sensordekselet. Lampen lyser grønt.



### Utfør funksjonstest

- Slå på sikringen. Vent i 30 sek.
- Trykk og hold inne sensordekselet til ett «pip» høres. Komfyrstikkkontakten avgir en ringealarm og etter noen sekunder avgir sensoren en testalarm.
- Sjekk at platetoppen er strømløs, eller at komfyrstikkkontakten er spenningsløs.
- Trykk én gang på sensordekselet for **gjeninnkobling** av platetopp. Sjekk at alt virker som normalt.



### Komfyrstikkkontaktens lakk:

Åpne: Vri 1/4 gang mot klokken. Bruk PH1/PH2.  
Lukke: Trykk ned.