

HURTIGGUIDE – 3 KRAV:

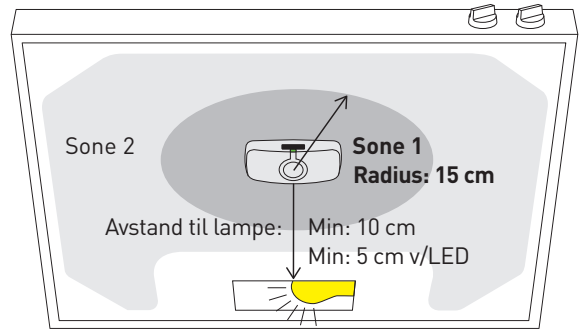
Sted: Horizontal montering under ventilator

Høyde: 45 - 60 cm over platetopp

Platetopp: 0 - 60 cm bred

For all annen montering – følg instruksjoner i hovedmanualen.

NB! Ved andre monteringshøyder, bredere platetopp, vegg- og takmontering må sensorens følsomhet justeres.



SE1000PP-Hurtigguide-NO-revA-ver1

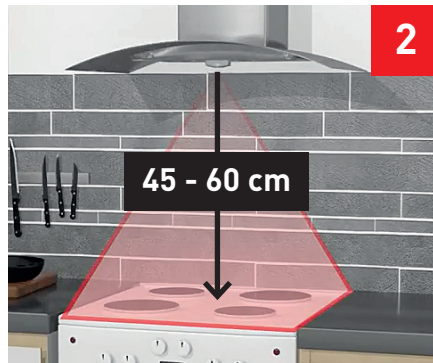
VIKTIG! Følg oppskriften for riktig installasjon



Koble til komfyrstikkkontakten

Slå av komfyrens/platetoppens sikring i sikringsskapet. Plugg komfyrens/platetoppens støpsel inn i komfyrvaktens stikkontakt. Plugg komfyrvaktens støpsel inn i stikkontakten.

NB! La strømmen være av til pkt. 6.



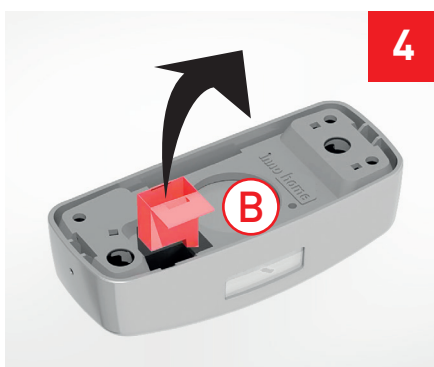
Finn monteringssted

Sensoren bør stå sentrert over platetoppen og innenfor sone 1 (EN-krav). Se tegning øverst til høyre. Sensoren kan festes på fettristen. Rengjør og tørk.



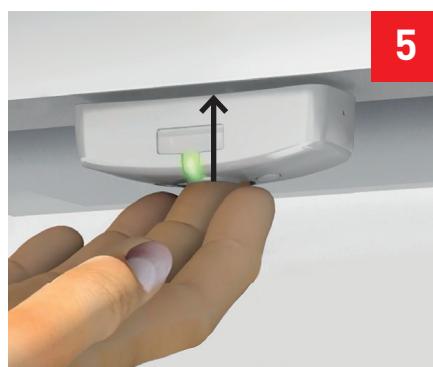
Fest sensoren

Fjern beskyttelsesfolien fra montasjeplaten og fest sensoren med lampen (A) vendt mot bruker. Ta ned sensoren (ett «pip» høres) og trykk montasjeplaten bestemt mot overflaten.



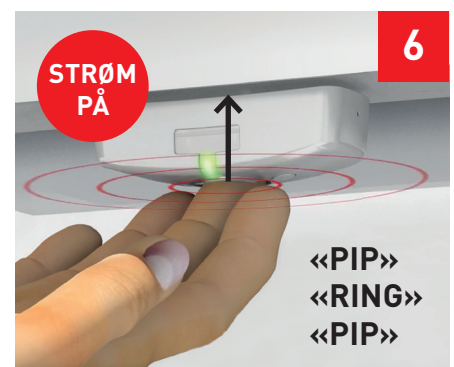
Fjern batterifrakoblingstappen

Fjern den røde batterifrakoblingstappen (B). Ta vare på den til senere bruk.



Aktiver sensor

Sett sensoren tilbake på montasjeplaten. Påse at den sitter riktig. Trykk én gang på sensordekselet. Lampen lyser grønt.



Utfør funksjonstest

- Slå på sikringen. Vent i 30 sek.
- Trykk og hold inne sensordekselet til ett «pip» høres. Komfyrstikkkontakten avgir en ringealarm og etter noen sekunder avgir sensoren en testalarm.
- Sjekk at komfyren/platetoppen er strømløs.
- Trykk én gang på sensordekselet for **gjeninnkobling**. Sjekk at komfyren/platetoppen virker som normalt.