

Avstand fra platetopp til sensor	Følsomhet	Kvitteringspip
ca. 100 - 200 cm ^{*/**}	1 trykk	●
ca. 90 - 100 cm	2 trykk	● ●
ca. 80 - 90 cm	3 trykk	● ● ●
ca. 75 - 80 cm	4 trykk	● ● ● ●
ca. 70 - 75 cm	5 trykk	● ● ● ● ●
ca. 65 - 70 cm	6 trykk	● ● ● ● ● ●
ca. 60 - 65 cm	7 trykk	● ● ● ● ● ● ●
ca. 55 - 60 cm, fabrikkinnstilling	8 trykk	● ● ● ● ● ● ● ●
ca. 50 - 55 cm	9 trykk	● ● ● ● ● ● ● ● ●
ca. 45 - 50 cm	10 trykk	● ● ● ● ● ● ● ● ● ●
. Selvlæringsjustering ned til laveste følsomhet (16)		
* Ved montering fra 150-200 cm må linsen byttes (medfølger).		
** Ved montering mellom 120-150 cm vil ikke sensoren alltid tilfredsstillende alle EN-kravene.		



Se film om følsomhetsinnstilling (1 min)

1) Scan QR-koden eller

2) URL: <https://youtu.be/3yGFNr6vuBg>

FØLSOMHET

Innstilling iht. monteringshøyde. Se tabell.

1. Ta ned sensoren

- Sensoren avgir 4 «pip» (rødt lys). Platetoppen frakobles.

2. Restart sensoren

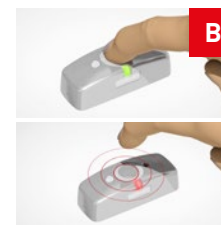
- Sett batterifrakoblingstappen i hullet på undersiden av sensoren (eller bruk en skrutrekker).
- Trykk og hold batterifrakoblingstappen og dekselet sammen i ca 5 sek.
- Slipp og fjern batterifrakoblingstappen. Et «pip» høres (rødt lys).



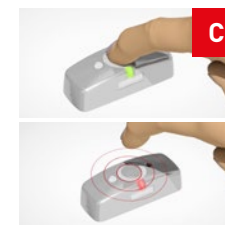
3. Start innstillingen innen 20 sekunder



Trykk én gang



Trykk og hold til «pip» høres (rødt lys)



Trykk umiddelbart og slipp når nytt «pip» høres (rødt lys)



Trykk med 1 sek. intervall iht. tabellen til venstre. Grønt lys for hvert trykk

4. Bekreftelse av innstilling

Etter 10-20 sek. vil sensoren bekrefte innstilt følsomhet med samme antall «pip» (rødt lys). Eks. monteringshøyde 78 cm = 4 «pip». Ved feil, begynn fra punkt 2 igjen.

5. Aktiver sensoren

- Sett sensoren riktig vei tilbake på monteringsplaten. Sjekk at den sitter godt.
- Trykk inn sensordekselet for å aktivere sensoren (lampen blinker grønt).

NB!

Ved førstegangsinstallering må monteringen slutføres med funksjonstest. Sensorens følsomhet kan sjekkes ([se film](#)) eller tilbakestilles til fabrikkinnstilling ([se film](#)).